



La **Trousse GéoTracés** ou **TGT**
permet de réaliser des activités de géométrie.

La **Trousse GéoTracés** est diffusée gratuitement par l'**INSHEA**



ATTENTION

La TGT ne fonctionne que dans l'environnement Windows XP et Vista



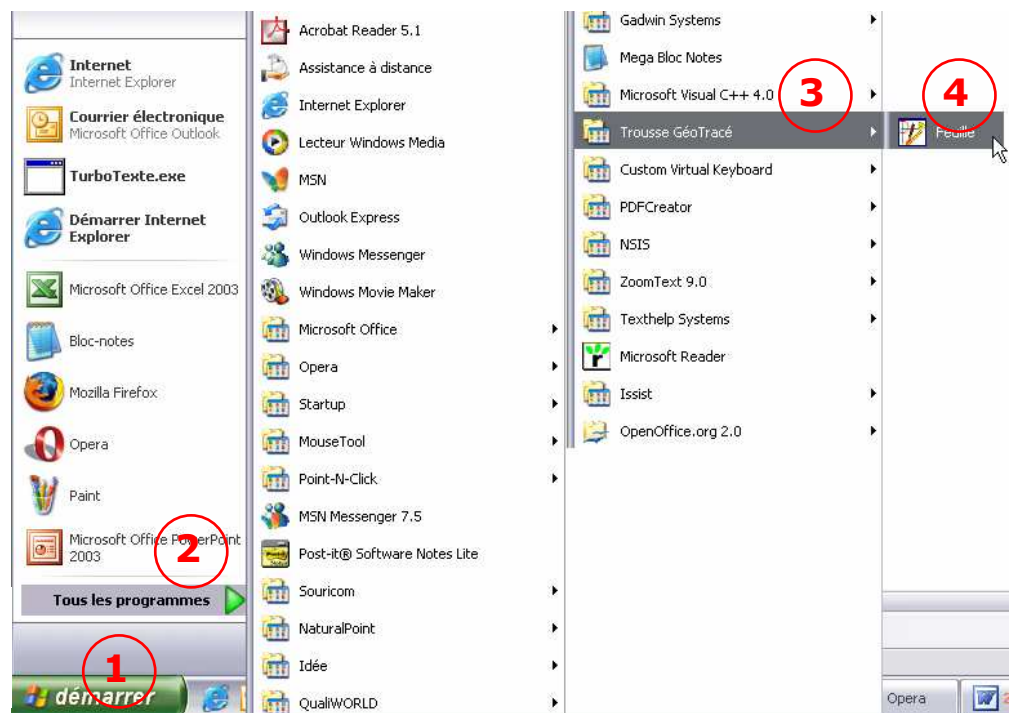
Ouvrir La TGT

1. Ouvrir le menu
«**démarrer**»

2. Cliquer sur
«**Tous les programmes**»

3. Cliquer sur
«**Trousse GéoTracé**»

4. Cliquer sur
«**Feuille**»



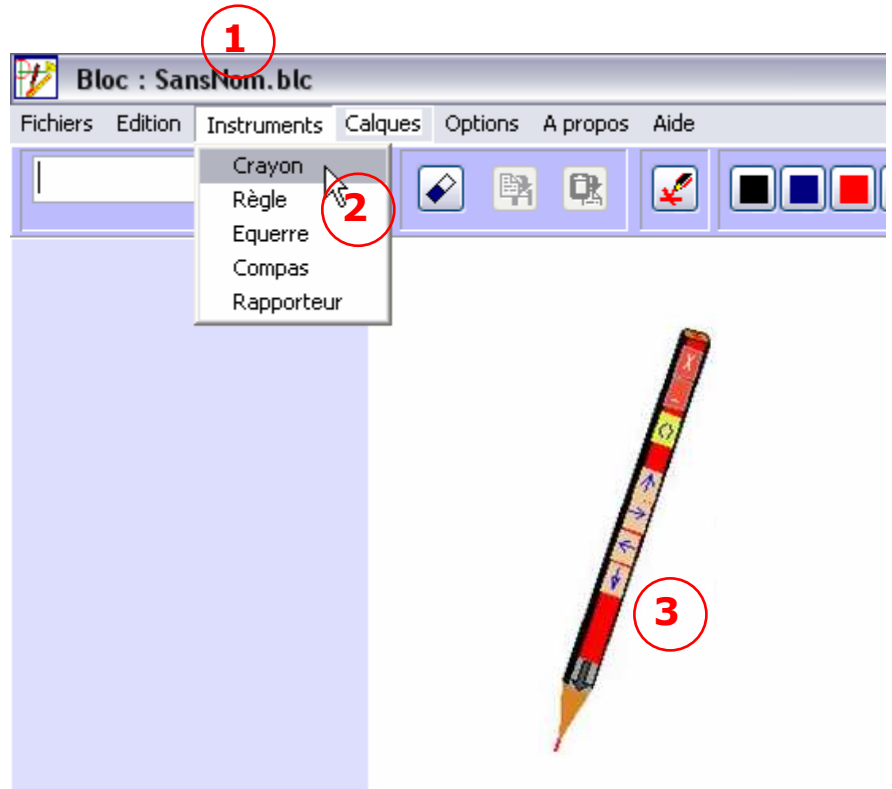


Ouvrir les instruments

1. Cliquer sur le menu
« **Instruments** »

2. Sélectionnez
l'instrument désiré

3. L'instrument apparaît
sur la feuille de tracé



A SAVOIR

Lorsque la « **feuille** » est fermée, les **instruments** restent affichés, mais ils fonctionnent plus. Il faut les fermer à l'aide de la croix.

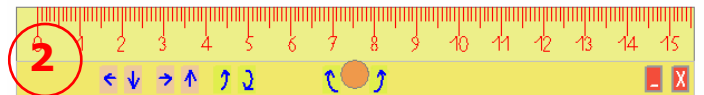


Présentation des instruments

1. Le **crayon**



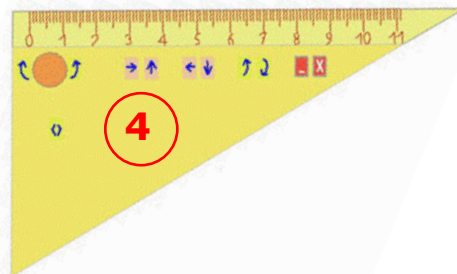
2. La **règle**



3. Le **compas**



4. L'**équerre**



5. Le **rapporteur**

