



Insérer du texte

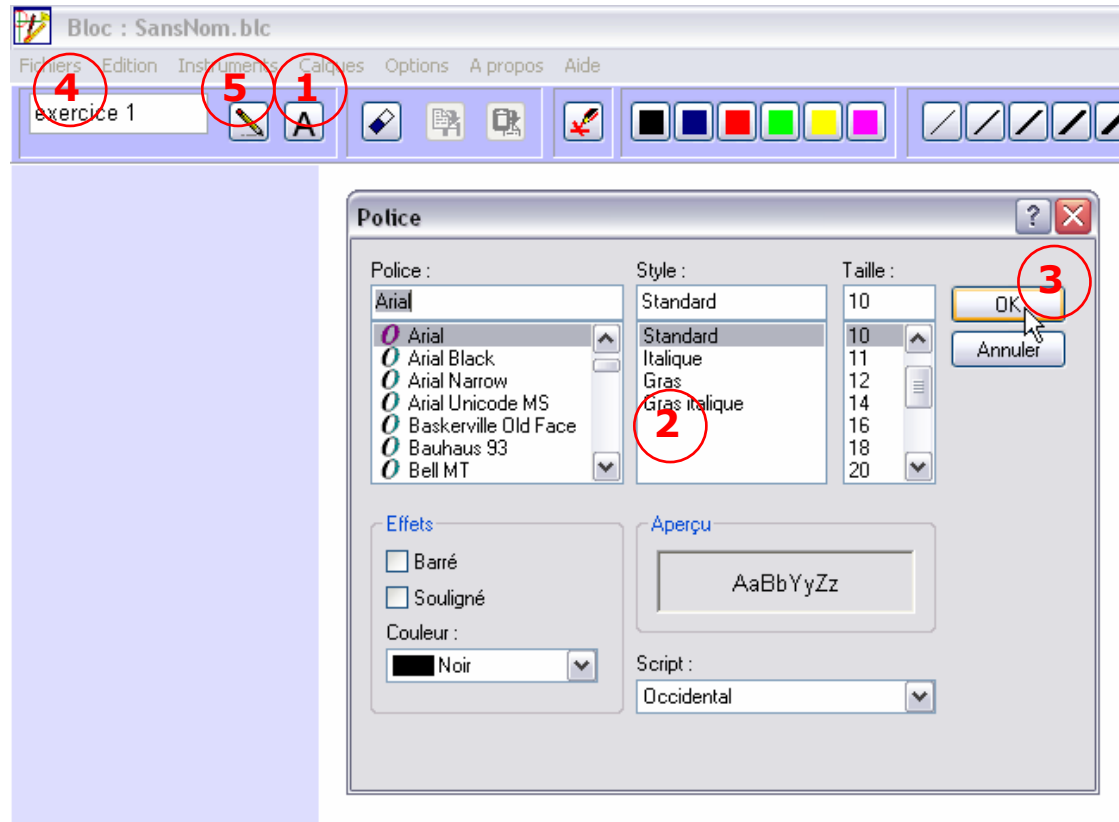
1. Cliquer sur « **A** »

2. Choisir la police et la taille du texte

3. Cliquer sur « **ok** »

4. positionner le curseur dans la zone de saisie et **Saisir** le texte

5. Cliquer sur l'icône « **crayon** »



Dans la TGT, le texte s'efface et se déplace comme une image (voir la fiche « mise en page »)



A SAVOIR

Une fois inséré sur la feuille, le texte ne pourra pas changer de police ou de taille. Seule la couleur pourra être modifiée